



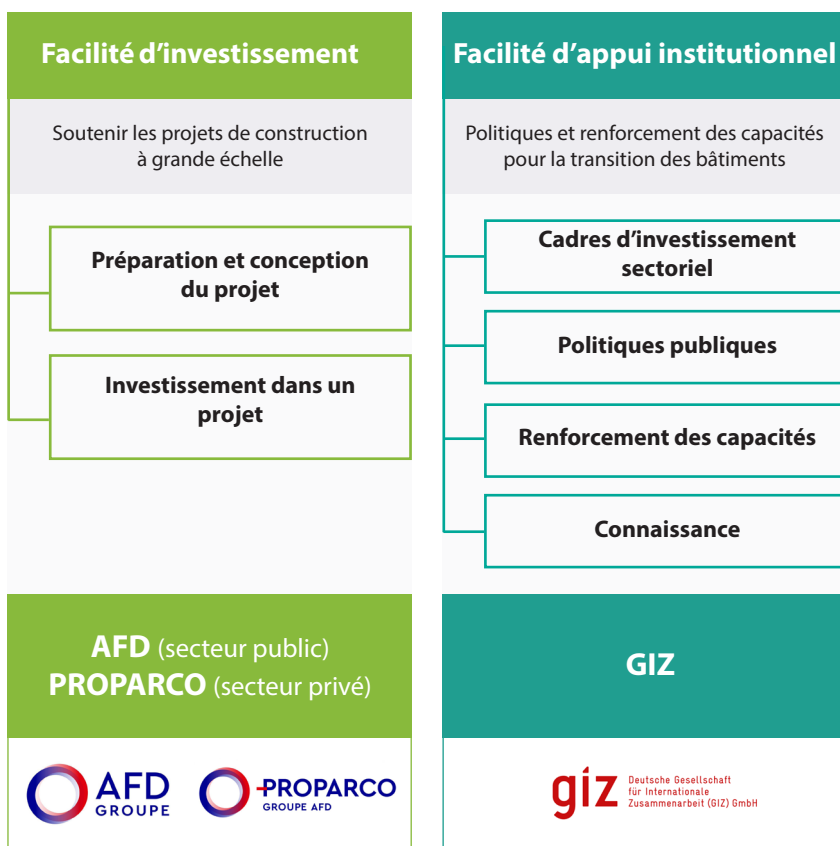
# PEEB Cool

## Une facilité pour la conception, la construction et l'exploitation de bâtiments résilients et économes en énergie

Le programme PEEB Cool travaille avec ses partenaires pour la mise en œuvre des projets à grande échelle capables d'accroître la durabilité et la résilience des bâtiments, l'un des plus grands défis dans la lutte contre le changement climatique.

PEEB Cool est mis en œuvre dans 11 pays partenaires dans les climats chauds d'Afrique, d'Asie, d'Europe de l'Est et d'Amérique latine : Albanie, Argentine, Costa Rica, Djibouti, Indonésie, Mexique, Maroc, Nigéria, Macédoine du Nord, Sri Lanka et Tunisie.

### PEEB Cool allie finance et appui institutionnel



PEEB Cool est un programme mis en œuvre dans le cadre du Partenariat PEEB. Il utilise une combinaison unique de financement et de d'appui institutionnel pour déployer des projets à grande échelle dans l'ensemble du secteur du bâtiment et ainsi parvenir à une transformation durable du secteur.

PEEB Cool soutient le développement de projets de construction écologique à grande échelle en fournissant un soutien à toutes les étapes du cycle du projet et du financement, notamment par le biais de prêts concessionnels et de subventions d'investissement (**Facilité d'investissement**).

PEEB Cool collabore avec les pays à améliorer leur cadre réglementaire pour des bâtiments résilients et efficaces à travers des politiques sectorielles et des feuilles de route pour les acteurs publics et privés, ainsi que du renforcement des capacités et du partage de connaissances (**Facilité d'appui institutionnel**).

Les projets et les acteurs des secteurs public et privé peuvent bénéficier du programme. Ils doivent viser des économies d'énergie significatives, une réduction des émissions de gaz à effet de serre et une amélioration du confort thermique dans leurs projets de construction.

PEEB Cool est cofinancé par





## Facilité d'investissement : Soutien aux maîtres d'ouvrage publics et privés (Groupe AFD)

### 1. Assistance technique, financée par des subventions, à différentes étapes du projet :

- Étape de faisabilité : revue des plans et recommandations sur la conception des bâtiments ;
- Phase de construction : supervision de la construction ;
- Exploitation et maintenance : renforcement des capacités des maîtres d'ouvrage et assurance d'une bonne gestion des bâtiments.

### 2. Les prêts concessionnels et les subventions d'investissement permettent de remédier à l'obstacle financier des coûts d'investissement plus élevés des mesures d'efficacité énergétique.

La tarification avantageuse des prêts concessionnels du FVC permettra un financement des coûts supplémentaires équivalent à une subvention. Les subventions d'investissement du FFEM financeront des solutions innovantes et reproductibles pour un refroidissement durable.

#### PEEB Cool cible les projets suivants

- Construction de nouveaux bâtiments ou rénovation de bâtiments
- Les secteurs clés sont l'éducation, la santé, l'administration, le commerce, l'industrie et le résidentiel
- Des performances ambitieuses en matière d'adaptation et d'atténuation :
  - Adaptation : augmentation de plus de 20 % du confort thermique
  - Atténuation : réduction des émissions de GES de plus de 40 % (rénovation) ou réduction de plus de 20 % par rapport aux bâtiments standards (construction neuve)

Voir les critères d'éligibilité : [peeb.build/peebcool/eligibility](http://peeb.build/peebcool/eligibility)

## Facilité d'appui institutionnel : cadres réglementaires et renforcement des capacités pour la transition du secteur des bâtiments (GIZ)

Assistance technique aux acteurs des secteurs public et privé, déployée via la présence à long terme de la GIZ et des experts de la coopération avec les gouvernements des pays bénéficiaires.

- 1. Feuilles de route** : Études de référence sur les émissions de gaz à effet de serre ; feuilles de route sectorielles (ex : bâtiments publics, hôpitaux, écoles, industrie de la construction)
- 2. Politiques publiques** : Élaboration ou application du code du bâtiment ; labels et certification de performance énergétique ; programmes incitatifs d'investissements privés ; accès au financement climatique
- 3. Renforcement des capacités** : Formations et renforcement des capacités, de la conception de bâtiments bioclimatiques aux politiques et au financement
- 4. Connaissances** : Événements, publications, réseaux nationaux et internationaux

En savoir plus sur PEEB Cool : [www.peeb.build/peebcool](http://www.peeb.build/peebcool)

### À propos du Partenariat pour l'efficacité énergétique des bâtiments (PEEB)

PEEB Cool est un programme du Partenariat pour l'Efficacité Énergétique des Bâtiments (PEEB). Le PEEB est actuellement financé par le Fonds Vert pour le Climat (FVC), l'Union européenne (UE), l'Agence française de développement (AFD), le Fonds Français pour l'Environnement Mondial (FFEM), l'Initiative Internationale pour le Climat (IKI), le ministère fédéral de l'Environnement, du Climat, de la Protection de la Nature et de la Sécurité nucléaire (BMUKN) et le le ministère française de la Transition Ecologique (MTE). PEEB est partie de la Global Alliance for Buildings and Construction (GlobalABC).

#### Éditeur

Secrétariat du Partenariat pour l'efficacité énergétique des bâtiments (PEEB), CIO Agence Française de Développement (AFD)  
5 Rue Roland-Barthes, 75012 Paris, France

#### PEEB est mis en œuvre par

Agence de l'Environnement et de la Maîtrise de l'Énergie (ADEME),  
Agence Française de Développement (AFD), Deutsche Gesellschaft für Internationale Zusammenarbeit (GIZ) GmbH

#### Pour plus d'informations

Contact : [info@peeb.build](mailto:info@peeb.build)  
Visitez : [www.peeb.build/peebcool](http://www.peeb.build/peebcool)

#### Auteur

Secrétariat du Partenariat pour l'efficacité énergétique des bâtiments (PEEB)

#### Conception

© creativerepublic, Allemagne  
Adapté par 10 Billion Solutions  
Crédits

p. 1: Vue aérienne de la skyline du Costa Rica / Adobe Stock  
p. 2: Shannon Fagan

Publié en décembre 2025

